

#### IV. AGROFORMULARIO DE PLAN PREDIAL Y PLAN DE LA UNIDAD DE MANEJO

El Agroformulario es una Declaración Jurada que permite la participación del propietario en el proceso de elaboración del Plan Predial y del Plan de la Unidad de Manejo, que posibilita la conservación de suelos en su unidad de manejo.

Dicho agroformulario permite su utilización para cualquiera de los siguientes PLANES:

1. LEY N°8936 DE CONSERVACIÓN DE SUELOS, por la cual es obligatoria la presentación de un plan predial para la adhesión a dicha ley.
2. PROGRAMA BPAs- Conservación de suelos

En la cual cada productor puede elegir a qué PLAN desea adherir dicha planificación conservacionista.

#### Paso a paso para ingresar al Agroformulario

- 1) Hace click en la sección "PRÁCTICAS DE ADHESIÓN".



UNIDAD DE MANEJO

PRÁCTICAS DE ADHESIÓN

TUTORIALES

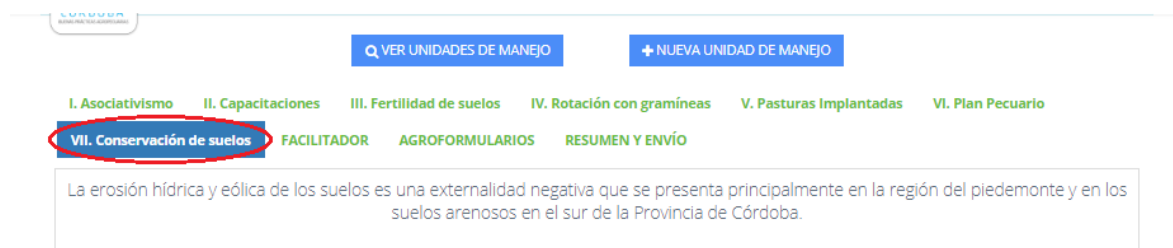


ALVAREZ, CONSTANZA ▾

- 2) Luego, para ingresar a los Agroformularios, puede realizarlo de dos maneras:

- **OPCIÓN 1**

- a) Hace click en la práctica VII. CONSERVACIÓN DE SUELOS.



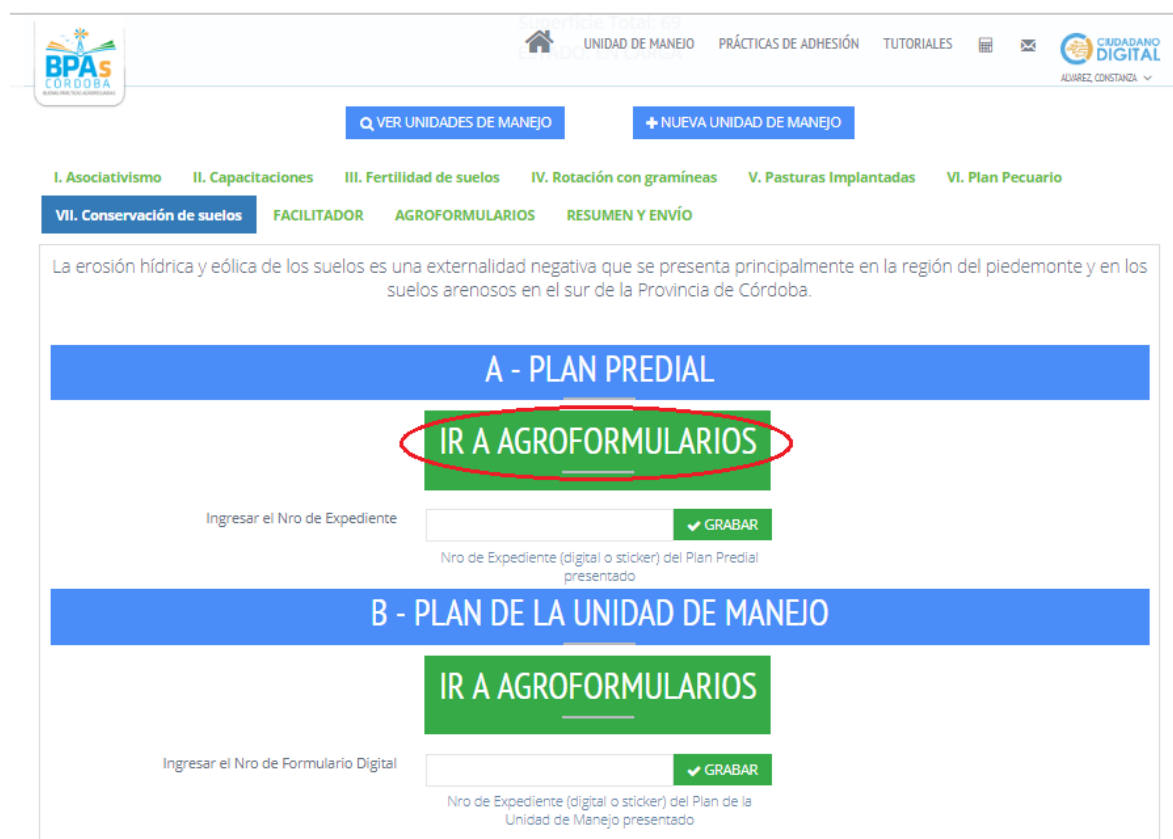
Q VER UNIDADES DE MANEJO + NUEVA UNIDAD DE MANEJO

I. Asociativismo II. Capacitaciones III. Fertilidad de suelos IV. Rotación con gramíneas V. Pasturas Implantadas VI. Plan Pecuario

**VII. Conservación de suelos** FACILITADOR AGROFORMULARIOS RESUMEN Y ENVÍO

La erosión hídrica y eólica de los suelos es una externalidad negativa que se presenta principalmente en la región del piedemonte y en los suelos arenosos en el sur de la Provincia de Córdoba.

b) Luego seleccione el Agroformulario de acuerdo al plan que desea adherir la práctica conservacionista haciendo click en el rectángulo verde "IR A AGROFORMULARIOS".



UNIDAD DE MANEJO PRÁCTICAS DE ADHESIÓN TUTORIALES CIDADANO DIGITAL ALVAREZ, CONSTANZA

Q VER UNIDADES DE MANEJO + NUEVA UNIDAD DE MANEJO

I. Asociativismo II. Capacitaciones III. Fertilidad de suelos IV. Rotación con gramíneas V. Pasturas Implantadas VI. Plan Pecuario

**VII. Conservación de suelos** FACILITADOR AGROFORMULARIOS RESUMEN Y ENVÍO

La erosión hídrica y eólica de los suelos es una externalidad negativa que se presenta principalmente en la región del piedemonte y en los suelos arenosos en el sur de la Provincia de Córdoba.

**A - PLAN PREDIAL**

**IR A AGROFORMULARIOS**

Ingresar el Nro de Expediente  GRABAR

Nro de Expediente (digital o sticker) del Plan Predial presentado

**B - PLAN DE LA UNIDAD DE MANEJO**

**IR A AGROFORMULARIOS**

Ingresar el Nro de Formulario Digital  GRABAR

Nro de Expediente (digital o sticker) del Plan de la Unidad de Manejo presentado

- **OPCIÓN 2**

a) Hacer click en la opción que está al lado de las prácticas que se nombra como AGROFORMULARIOS.

VER UNIDADES DE MANEJO

+ NUEVA UNIDAD DE MANEJO

I. Asociativismo II. Capacitaciones III. Fertilidad de suelos IV. Rotación con gramíneas V. Pasturas Implantadas VI. Plan Pecuario

VII. Conservación de suelos

FACILITADOR

AGROFORMULARIOS

RESUMEN Y ENVÍO

La erosión hídrica y eólica de los suelos es una externalidad negativa que se presenta principalmente en la región del piedemonte y en los suelos arenosos en el sur de la Provincia de Córdoba.

b) Se debe seleccionar el Plan al cual se procederá a acreditar la práctica en el botón "SELECCIONAR PLAN".



AGROFORMULARIOS FORMULARIO DE CONSERVACION DE SUELOS

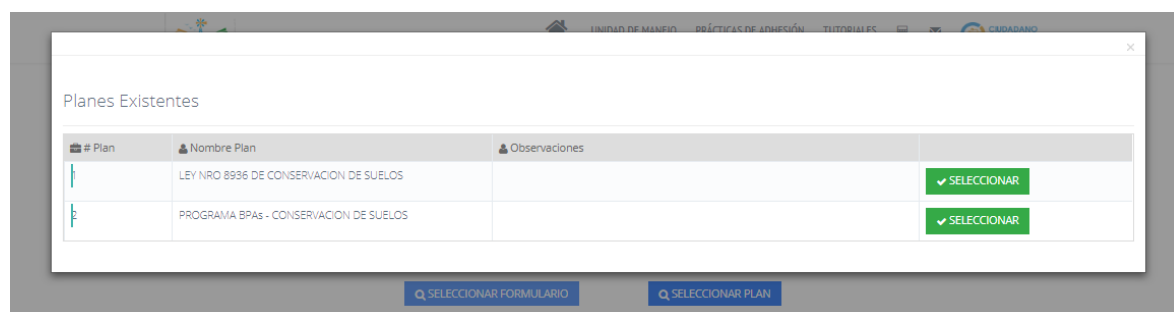
Productor: #22  
Alvarez, Constanza

Plan Seleccionado: #1  
LEY NRO 8936 DE CONSERVACION DE SUELOS

SELECCIONAR FORMULARIO SELECCIONAR PLAN

CUENTAS RENSPAs SECCIONES

c) Seleccionamos el plan a adherir:



Planes Existentes

# Plan	Nombre Plan	Observaciones	
1	LEY NRO 8936 DE CONSERVACION DE SUELOS		SELECCIONAR
2	PROGRAMA BPAs - CONSERVACION DE SUELOS		SELECCIONAR

SELECCIONAR FORMULARIO SELECCIONAR PLAN

## Proceso de carga

- 3) A continuación aparecerá en la página los tres apartados, en los cuales se debe ir completando los datos solicitados en cada uno:
- a) **CUENTAS:** en esta sección debe ingresar el número de cuentas de RENTAS de la parcela catastral y luego hacer click en cargar. En este apartado se pueden cargar más de una parcela catastral que conformen la Unidad de Manejo.



AGROFORMULARIOS **FORMULARIO DE CONSERVACION DE SUELOS**

Productor: #21  
Zawadzki, Ramiro Martin

Plan Seleccionado: #1  
LEY NRO 8936 DE CONSERVACION DE SUELOS

SELECCIONAR FORMULARIO SELECCIONAR PLAN

CUENTAS RENSAPAS SECCIONES

Cuenta Rentas 310506878798

Ingrese el Nro de Cuenta (12 dígitos) (ej: 111213141516)

Cuentas ingresadas al Plan

Nro Cuenta	CUIT	Nombre	Superficie (has)	
310506878798	310506878798	GALLO SANTIAGO JOSE	22	<input type="button" value="QUITAR"/>

- b) **RENSAPAS:** aquí se ingresa el o los números de RENSAPAS del productor en el formato que se encuentra ejemplificado abajo del casillero de llenado y luego hacer click en CARGAR, en esta sección se pueden cargar más de un número de RENSAPAS.



UNIDAD DE MANEJO

PRÁCTICAS DE ADHESIÓN

TUTORIALES



CIUDADANO  
DIGITAL

ZAWADZKI, RAMIRO MARTIN

## AGROFORMULARIOS FORMULARIO DE CONSERVACION DE SUELOS

Productor: #21 Zawadzki, Ramiro Martin	Plan Seleccionado: #1 LEY NRO 8936 DE CONSERVACION DE SUELOS	
<a href="#">SELECCIONAR FORMULARIO</a>	<a href="#">SELECCIONAR PLAN</a>	
CUENTAS	RENSPAS	SECCIONES
Nro RENSPA	12.345.6.78912/01	<input checked="" type="button" value="CARGAR"/>
Ingrese el Nro de RENSPA (ej: 12.345.6.78912/01)		

- 4) Hacer click en SECCIONES y se despliega las tres partes del formulario los cuales debe ser completados.

Productor: #22 Alvarez, Constanza	Plan Seleccionado: #2 PROGRAMA BPAs - CONSERVACION DE SUELOS		
<a href="#">SELECCIONAR FORMULARIO</a>	<a href="#">SELECCIONAR PLAN</a>		
CUENTAS	RENSPAS	SECCIONES	
<b>Datos del Profesional Responsable</b>	Información Básica del Predio	Planificación Conservacionista del Predio	RESUMEN y ENVÍO
Vinculación con la base de datos del Colegio de Ingenieros Agrónomos de la Provincia de Córdoba (Padrón de Profesionales habilitados)			

- 5) **Datos del Profesional Responsable:** aquí debe completar los campos con los datos solicitados del profesional que acompaña la práctica conservacionista y luego hacer click en GRABAR TODO.



Acciones	Matriculación Profesional	Nro de CUIT/CUIL	Apellido	Nombre
 	20-12844295-3	Renaudeau	028	Ricardo

Matriculación Profesional:

Colegio de Ingenieros Agrónomos de la Provincia de Córdoba

Nro de CUIT/CUIL:

Profesional Responsable

Apellido:

Nombre:

 GRABAR TODO  NUEVO

6) **Información básica del predio:** En esta sección se debe cargar los planos y memorias descriptivas sobre la información pertinente de la Unidad de Manejo antes de proyectar un plan de conservación de suelos.

Es aquí en donde debe agregar en el campo OBSERVACIÓN algún tipo de descripción del documento a cargar<sup>1</sup> y luego tildar en GRABAR TODO<sup>2</sup> una vez que aparece en el listado hace click en SELECCIONAR ARCHIVO y adjunta el archivo a cargar<sup>3</sup>.



Acciones	Observaciones del archivo adjunto	Archivo
 	Plano de curvas de Nivel	 Micros.dwg [334072]  Seleccionar archivo   Ningún archivo seleccionado
 	memoria descriptiva	 CAMBIOS PLAN PREDIAL.pdf [334070]  Seleccionar archivo   Ningún archivo seleccionado

Observaciones del archivo adjunto:

 GRABAR TODO  NUEVO

Se debe cargar el plano georreferenciado de la unidad de manejo, con las delimitaciones de la misma y de las unidades catastrales, en el cual se debe identificar:

- Descripción de los lotes indicando Nro, nombre y superficie de cada uno.
- Curvas de nivel del predio (altimetría) a una escala 1:5000 o más detallada.
- Mapa de suelo a la escala más detallada disponible en donde figuren las unidades cartográficas.
- Coordenadas geográficas de los vértices de la unidad de manejo.

Además se debe cargar la Memoria Descriptiva (PDF o Word) donde caracterice a nivel de los lotes los suelos. Hacer énfasis en las limitaciones, y cualquier otra información que sea de relevancia en la práctica conservacionista a realizar.

- a) Luego de la carga de archivos se debe completar la sección de consorcios de conservación de suelos seleccionando si participa la unidad de manejo o no participa en un consorcio. Si lo hiciera se debe indicar de la segunda lista desplegable cual es el consorcio correspondiente y luego hacer click en GRABAR TODO.
- 7) **Planificación conservacionista del predio:** en esta parte del agroformulario se debe cargar el plano de la unidad de manejo (con las especificaciones que se solicita en la parte superior de esta sección) con toda la planificación conservacionista a realizar, como también la correspondiente memoria descriptiva en la cual contenga información de relevancia que no se encuentre informada en este agroformulario. La carga de archivos se realiza como en la sección anterior, descrita en el punto 6 de este tutorial.



The screenshot shows the 'Planificación Conservacionista del Predio' section of the BPAs Córdoba web application. It includes a navigation bar with tabs for 'Datos del Profesional Responsable', 'Información Básica del Predio', 'Planificación Conservacionista del Predio', and 'RESUMEN y ENVÍO'. The main content area contains instructions for uploading a georeferenced plan and a descriptive memorandum. Below this is a section titled 'ARCHIVOS RELACIONADOS A LAS PRÁCTICAS' which includes a table with columns for 'Acciones', 'Observaciones del archivo adjunto', and 'Archivo'. The 'Archivo' column has a 'Seleccionar archivo' button and shows 'Ningún archivo seleccionado'. At the bottom of the table are buttons for 'GRABAR TODO' and '+ NUEVO'.

- a) Una vez cargado los archivos correspondientes se debe proceder al llenado de los datos que correspondan a la práctica planificada, bajando con el cursor hasta encontrar la práctica a realizar, completar todos los campos solicitados de la misma y luego hacer click en GRABAR TODO.  
(Se puede realizar una o más prácticas simultaneas, de las cuales se deben cargar los datos correspondientes a todas las que se realicen).
- 8) La última sección de este formulario es el posterior resumen y envío. Una vez completado todas las etapas anteriores se debe hacer click en la pestaña que dice RESUMEN Y ENVÍO, donde aparece el resumen de todo lo que se cargó anteriormente, una vez que se corrobore que todos los datos, como archivos son correctos se debe proceder a enviar el formulario haciendo click en el botón verde ENVIAR A REVISIÓN.



## AGROFORMULARIOS FORMULARIO DE CONSERVACION DE SUELOS

Productor: #22  
Alvarez, Constanza

Plan Seleccionado: #1  
LEY NRO 8936 DE CONSERVACION DE SUELOS

SELECCIONAR FORMULARIO

SELECCIONAR PLAN

CUENTAS RENSAs SECCIONES

Datos del Profesional Responsable

Información Básica del Predio

Planificación Conservacionista del Predio

RESUMEN y ENVÍO

ENVIAR A REVISIÓN ✓

Productor: Alvarez, Constanza

Tipo de Formulario: FORMULARIO DE CONSERVACION DE SUELOS

Plan: LEY NRO 8936 DE CONSERVACION DE SUELOS

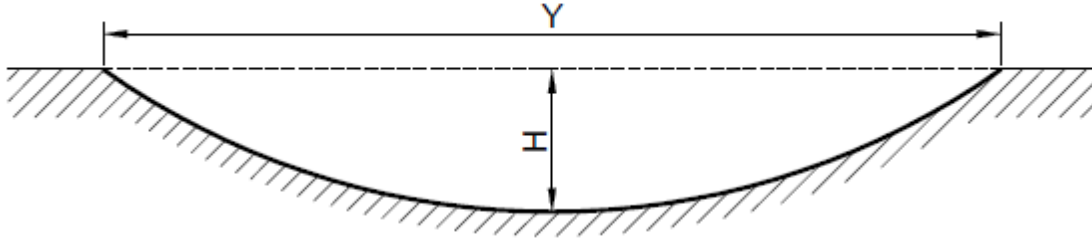
Nro de Formulario: #16

ESTADO: EN CARGA

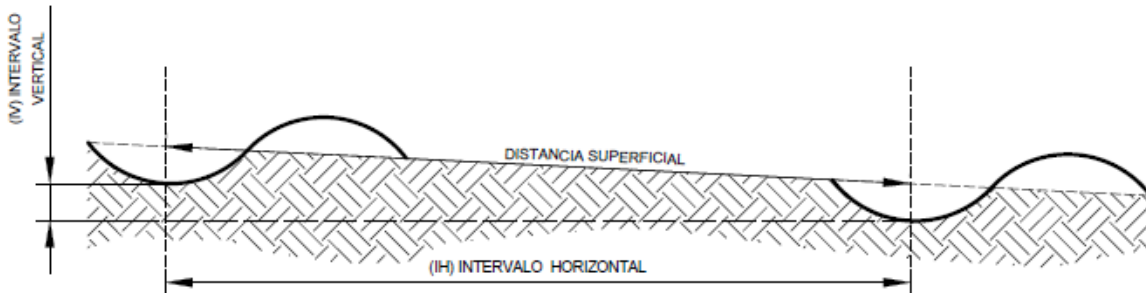
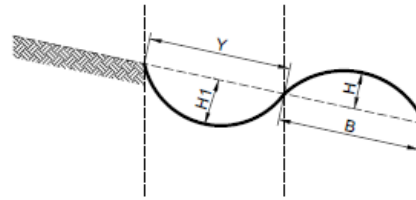
Se dará por cumplida esta práctica cuando dicha información sea validada por la Autoridad de Aplicación del Programa de Buenas Prácticas Agropecuarias.

**ABREVIATURAS DE DATOS A TENER EN CUENTA PARA PRÁCTICAS ESTRUCTURALES QUE SE SOLICITAN EN EL AGROFORMULARIO:**

**CANALES DE DESAGÜE**



**TERRAZAS**



**MICROEMBALSES**

